

ING. ANTONINA ROMERO
DIRECTORA NACIONAL DE ESTUDIOS DE OBRAS PÚBLICAS

ARQ. JUAN PABLO VILLAFUERTE
DIRECTOR NACIONAL DE INFRAESTRUCTURA FÍSICA



PROYECTO:
UNIDAD EDUCATIVA ESTANDARIZADA DEL MILENIO
"RÉPLICA CENTRAL TÉCNICO"

UBICACIÓN:
PICHINCHA
PROVINCIA

QUITO
CANTÓN

QUITUMBE
PARROQUIA

UBICACIÓN:
TIPOLOGÍA:
MAYOR (1140 ALUMNOS)

CONTIENE:
BLOQUE SALON DE USO MÚLTIPLE COMEDOR
PLANTAS - FACHADAS - CORTES

ESCALA:
INDICADAS

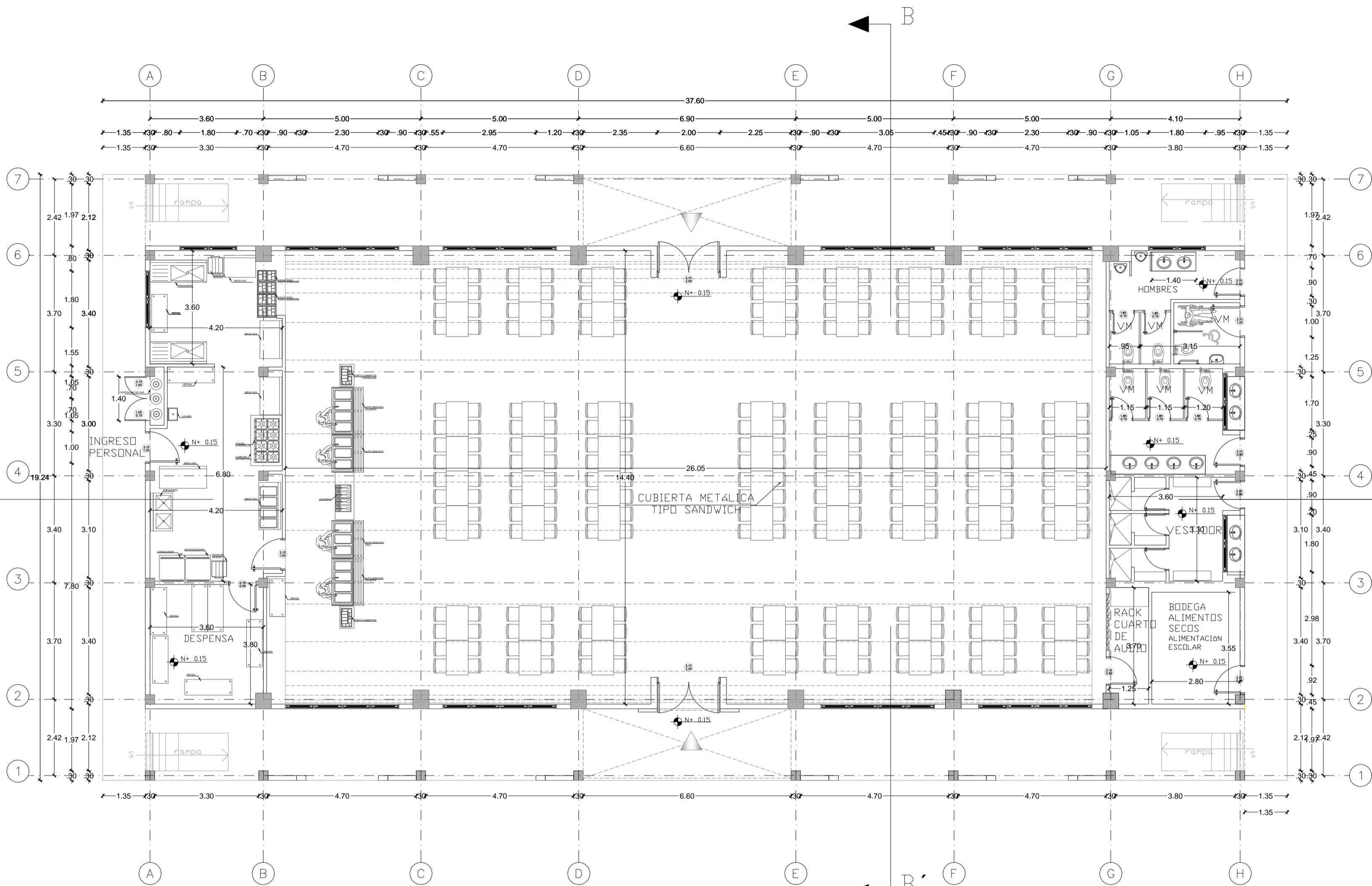
FECHA:
ENERO 2023

LÁMINA N.º
AR-07

RESPONSABLES:
REVISADO:

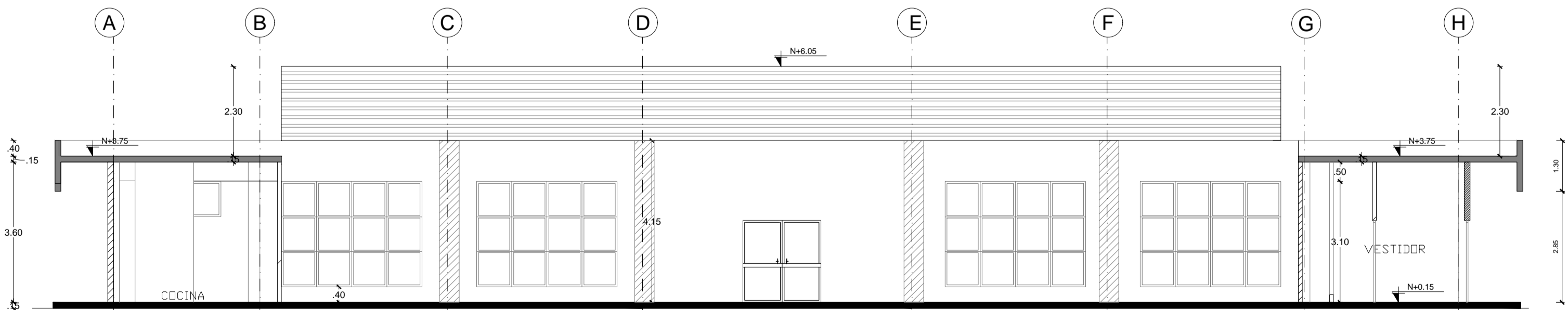
ARQ. DIEGO MERA
ANALISTA TÉCNICO DE PROYECTO

SELLOS MUNICIPALES:



PLANTA BAJA

ESCALA 1:100



CORTE A-A'

ESCALA 1:100